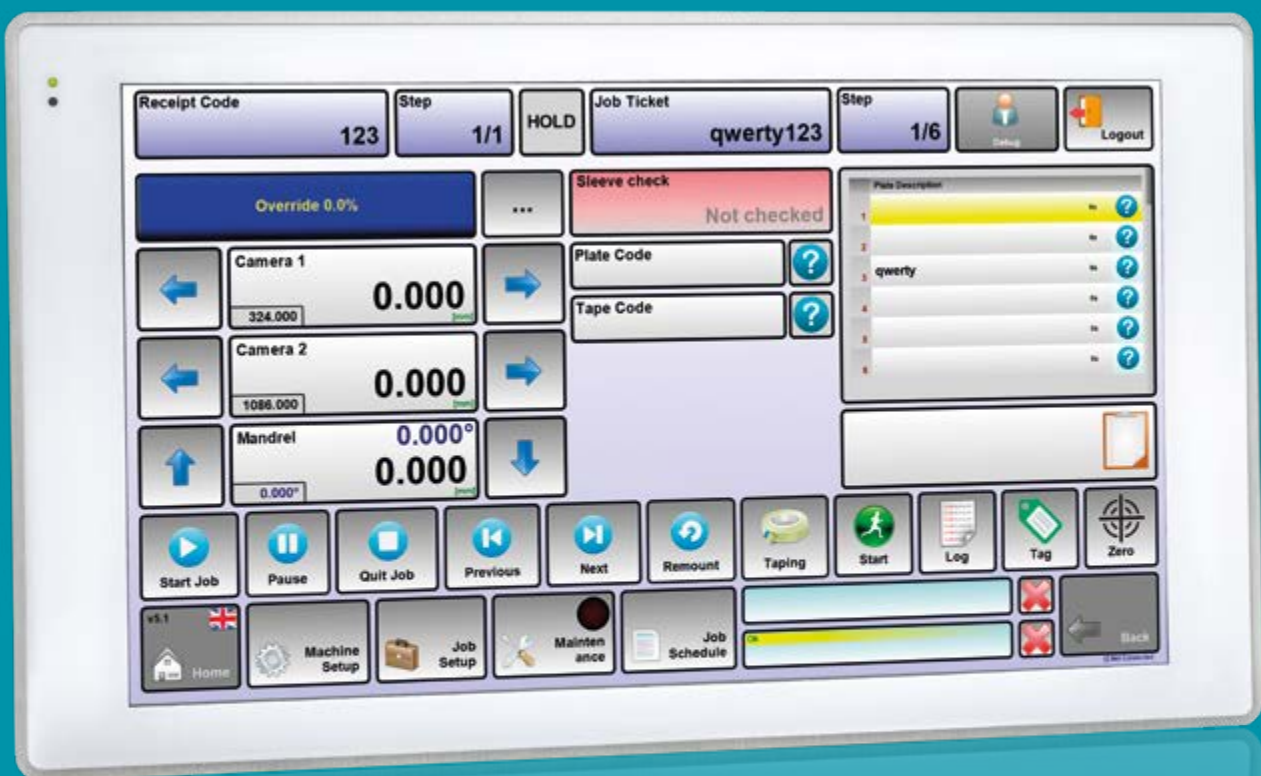


sipro

sistemi programmabili

Human Interface



HMIS15
HMIS12
HMIS10
HMIS7

HMIS15

- Display: LCD TFT 15,6" WIDE – 16,7 milioni di colori.
- Risoluzione: 1360 x 768.
- Dimensioni: 415 x 239 x 50 (L x H x P).
- Display: LCD TFT 15,6" WIDE – 16,7 millions of colors.
- Resolution: 1360 x 768.
- Dimensions: 415 x 239 x 50 (L x H x P).



HMIS12

- Display: LCD TFT 12,1" WIDE – 16,7 milioni di colori.
- Risoluzione: 1280 x 800.
- Dimensioni: 334 x 210 x 50 (L x H x P).
- Display: LCD TFT 12,1" WIDE – 16,7 millions of colors.
- Resolution: 1280 x 800.
- Dimensions: 334 x 210 x 50 (L x H x P).



HMIS10

- Display: LCD TFT IPS 10,1" WIDE – 262.000 colori.
- Risoluzione: 1024 x 600.
- Dimensioni: 290 x 170 x 50 (L x H x P).
- Display: LCD TFT IPS 10,1" WIDE – 262.000 colors.
- Resolution: 1024 x 600.
- Dimensions: 290 x 170 x 50 (L x H x P).



HMIS7

- Display: LCD TFT 7" WIDE – 262.000 colori.
- Risoluzione: 800 x 480.
- Dimensioni: 208 x 135 x 50 (L x H x P).
- Display: LCD TFT 7" WIDE – 262.000 colors.
- Resolution: 800 x 480.
- Dimensions: 208 x 135 x 50 (L x H x P).



Highlights

- Interfacce: 1 porta USB – 1 porta mini USB
1 ethernet 10/100 (RJ45) – 1 linea seriale RS232.
- Alimentazione: 24 Vdc.
- Grado di protezione: IP65 frontale.
- Sistema operativo: Android 7.1.2
- Interfaces: 1 USB line – 1 mini USB line
1 ethernet 10/100 (RJ45) – 1 serial line RS232.
- Power supply: 24 Vdc.
- Protection's degree: IP65 frontal.
- Operative system: Android 7.1.2